



CorePro LED PLC 2P



CorePro LED PLC 6.9W 830 2P G24d-2

Lampa CorePro LED PLC 2P to źródło światła LED umieszczone w module o rozmiarach tradycyjnej świetlówki. Dzięki temu doskonale sprawdzi się jako nowoczesny zamiennik w instalacjach oświetlenia ogólnego — spełnia podstawowe wymagania oświetleniowe, zapewnia znaczną oszczędność energii i jest przyjazna dla środowiska.

Dane produktu

| Informacje ogólne | |
|--|--------------------|
| Podstawa-nasadka | G24d-2 |
| Nominalny okres eksploatacji | 30 000 h |
| Cykl Przetężania | 50 000 |
| Lighting Technology | LED |
| Wartość referencyjna pomiaru strumienia | Sphere |
| Dane techniczne oświetlenia | |
| Kod barwy | 830 [CCT of 3000K] |
| Kąt rozsyłu światła (Nom) | 120 ° |
| Strumień Świetlny | 700 lm |
| Oznaczenie koloru | Biały (WH) |
| Skorelowana temperatura barwowa (Nom) | 3000 K |
| Skuteczność świetlna (znamionowa) (Nom) | 101 lm/W |
| Jednorodność barw | <6 |
| Wskaźnik oddawania barw (CRI) | 82 |
| LLMF At End Of Nominal Lifetime (Nom) | 70 % |
| Photobiological safety according to EN 62471 | RG1 |
| Eksploatacja i połączenie elektryczne | |
| Częstotliwość wejściowa | 50 do 60 Hz |
| Zużycie energii | 6,9 W |

| | |
|---|-----------|
| Lamp Current (Nom) | 38 mA |
| Czas uruchomienia (Nom) | 0,5 s |
| Czas rozświetlania do osiągnięcia 60% maksymalnego strumienia światła | 0.5 s |
| Współczynnik mocy (ułamek) | 0.9 |
| Napięcie (Nom) | 220-240 V |
| Kompatybilność balastu | EM/sieć |
| LED alternative to fluorescent lamp power | 18 W |
| Prąd rozruchowy w sieci | 2.78 |
| Maks. lampa nr. na MCB B typ 10A - Sieć | 264 |
| Maks. lampa nr. na MCB B typ 10A – statecznik EM bez komp. Czapka. | 264 |
| Maks. lampa nr. na MCB B typ 10A – statecznik EM z komp. Czapka. | - |
| Maks. lampa nr. na MCB B typ 16A - Sieć | 422 |
| Maks. lampa nr. na MCB B typ 16A – statecznik EM bez komp. Czapka. | 422 |
| Maks. lampa nr. na MCB B typ 16A – statecznik EM z komp. Czapka. | - |

CorePro LED PLC 2P

Temperatura

| | |
|--------------------------------------|-------|
| Maksymalna temperatura obudowy (Nom) | 75 °C |
|--------------------------------------|-------|

Układy sterowania i ściemnianie

| | |
|------------------------------|-----|
| Z możliwością przyciemniania | Nie |
|------------------------------|-----|

Mechanika i korpus

| | |
|---------------------|----------|
| Wykończenie żarówki | Matowy |
| Materiał żarówki | Plastik |
| Kształt bańki | PL-C |
| Waga netto (szt.) | 0,075 kg |

Certyfikaty i zastosowania

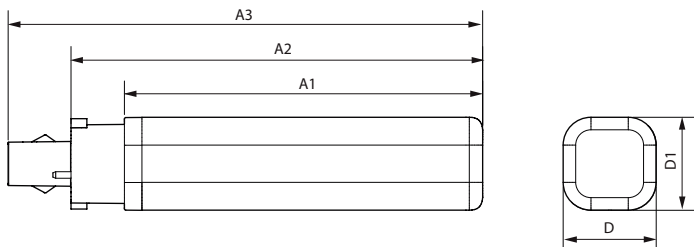
| | |
|---|---|
| Klasa energooszczędności | F |
| Energooszczędny produkt | Tak |
| Oznaczenia Certyfikatów | Zgodność z normą RoHS Znak CE Certyfikat KEMA Keur |
| Zużycie energii elektrycznej w kWh/1000 h | 7 kWh |
| Numer rejestracji EPREL | 1820631 |
| Znak CE | Tak |

| | |
|--------------------------------------|-------------------|
| Zgodność z normą UE RoHS | Tak |
| Wartość migotania (PstLM) | 1 |
| Wartość efektu stroboskopowego (SVM) | 0,4 |
| Zakres temperatury otoczenia | Od -20°C do +35°C |

Dane techniczne produktu

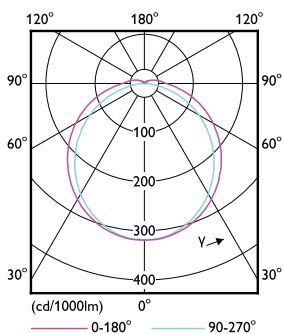
| | |
|---------------------------------------|---------------------------------------|
| Nazwa produktu na zamówieniu | CorePro LED PLC 6.9W 830 2P G24d-2 |
| Pełna nazwa produktu | CorePro LED PLC 6.9W 830 2P G24d-2 |
| Full EOC | 872016928754900 |
| Kod zamówienia | 28754900 |
| Materiał Nr (12NC) | 929003757202 |
| Numerator – Liczba sztuk w opakowaniu | 1 |
| EAN/UPC – Produkt/opakowanie | 8720169287549 |
| Numerator - Packs per outer box | 10 |
| EAN/UPC – Opakowanie | 8720169287556 |

Rysunki techniczne

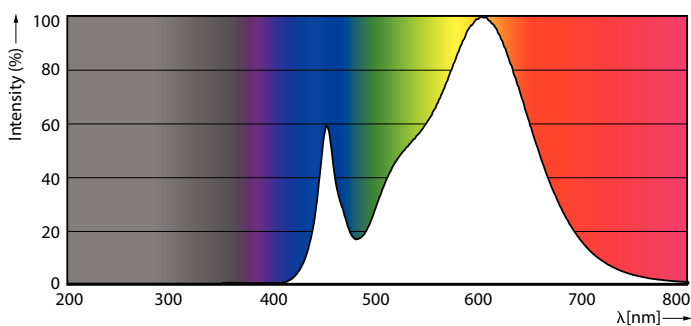


| Product | D1 | D2 | A1 | A2 | A3 |
|------------------------------------|-------|----|--------|--------|--------|
| CorePro LED PLC 6.9W 830 2P G24d-2 | 34 mm | | 106 mm | 125 mm | 148 mm |

Dane fotometryczne



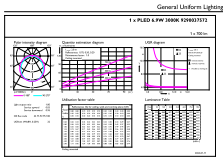
Light Distribution Diagram - CorePro LED PLC 6.9W 830 2P G24d-2



Spectral Power Distribution Colour - CorePro LED PLC 6.9W 830 2P G24d-2

CorePro LED PLC 2P

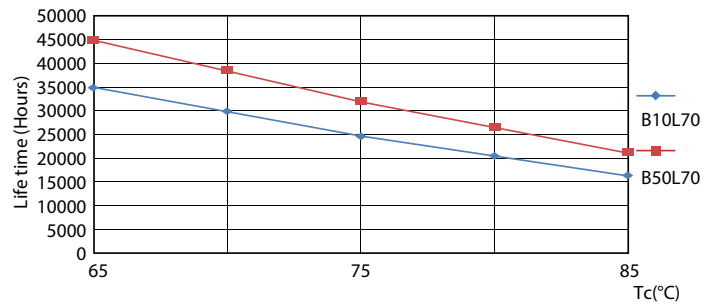
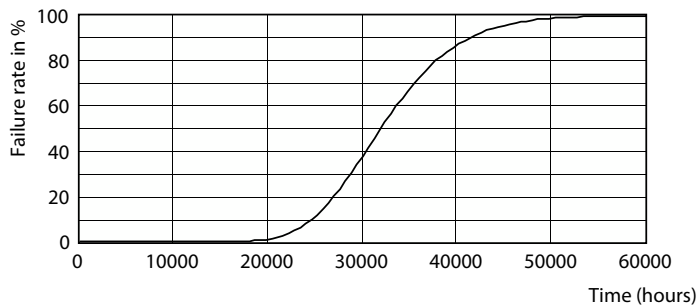
Dane fotometryczne



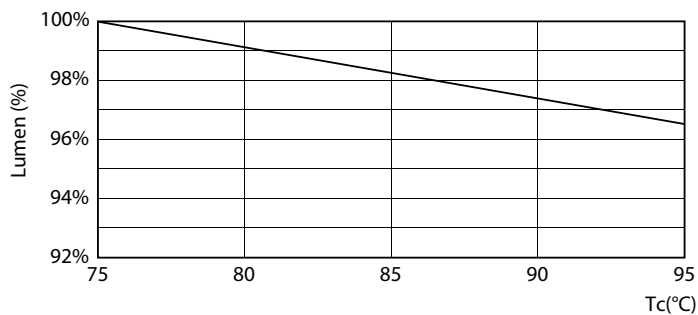
CorePro LED PLC 2P Page 1 of 10 Page 10

General uniform lighting - CorePro LED PLC 6.9W 830 2P G24d-2

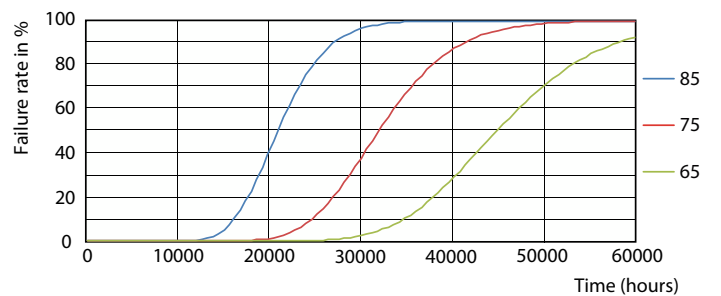
Okres eksploatacji



Life Expectancy Diagram



LifetimeVsTc



Lumen Maintenance Diagram - CorePro LED PLC 6.9W 830 2P G24d-2

FailureRate

CorePro LED PLC 2P

Okres eksploatacji



Lumen Maintenance Diagram - CorePro LED PLC 6.9W 830 2P G24d-2

