



# CorePro LED PLC 2P



## CorePro LED PLC 8.9W 840 2P G24d-3

Lampa CorePro LED PLC 2P to źródło światła LED umieszczone w module o rozmiarach tradycyjnej świetlówki. Dzięki temu doskonale sprawdzi się jako nowoczesny zamiennik w instalacjach oświetlenia ogólnego — spełnia podstawowe wymagania oświetleniowe, zapewnia znaczną oszczędność energii i jest przyjazna dla środowiska.

### Dane produktu

Informacje ogólne	
Podstawa-nasadka	G24d-3
Nominalny okres eksploatacji	30 000 h
Cykl Przetwarzania	50 000
Lighting Technology	LED
Wartość referencyjna pomiaru strumienia	Sphere
Dane techniczne oświetlenia	
Kod barwy	840 [CCT of 4000K]
Kąt rozsyłu światła (Nom)	120 °
Strumień Świetlny	1100 lm
Oznaczenie koloru	Chłodny biały (CW)
Skorelowana temperatura barwowa (Nom)	4000 K
Skuteczność świetlna (znamionowa) (Nom)	123 lm/W
Jednorodność barw	<6
Wskaźnik oddawania barw (CRI)	82
LLMF At End Of Nominal Lifetime (Nom)	70 %
Photobiological safety according to EN 62471	RG1
Eksploatacja i połączenie elektryczne	
Częstotliwość wejściowa	50 do 60 Hz
Zużycie energii	8,9 W

Lamp Current (Nom)	52 mA
Czas uruchomienia (Nom)	0,5 s
Czas rozświetlania do osiągnięcia 60% maksymalnego strumienia światła	0,5 s
Współczynnik mocy (ułamek)	0,9
Napięcie (Nom)	220-240 V
Kompatybilność balastu	EM/sieć
LED alternative to fluorescent lamp power	26 W
Prąd rozruchowy w sieci	2,77
Maks. lampa nr. na MCB B typ 10A - Sieć	198
Maks. lampa nr. na MCB B typ 10A – statecznik EM bez komp. Czapka.	198
Maks. lampa nr. na MCB B typ 10A – statecznik EM z komp. Czapka.	-
Maks. lampa nr. na MCB B typ 16A - Sieć	317
Maks. lampa nr. na MCB B typ 16A – statecznik EM bez komp. Czapka.	317
Maks. lampa nr. na MCB B typ 16A – statecznik EM z komp. Czapka.	-

# CorePro LED PLC 2P

## Temperatura

Maksymalna temperatura obudowy (Nom)	75 °C
--------------------------------------	-------

## Układy sterowania i ściemnianie

Z możliwością przyciemniania	Nie
------------------------------	-----

## Mechanika i korpus

Wykończenie żarówki	Matowy
Materiał żarówki	Plastik
Kształt bańki	PL-C
Waga netto (szt.)	0,090 kg

## Certyfikaty i zastosowania

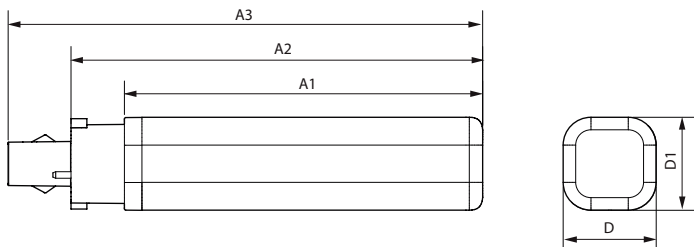
Klasa energooszczędności	E
Energooszczędny produkt	Tak
Oznaczenia Certyfikatów	Zgodność z normą RoHS Znak CE Certyfikat KEMA Keur
Zużycie energii elektrycznej w kWh/1000 h	9 kWh
Numer rejestracji EPREL	1820630
Znak CE	Tak

Zgodność z normą UE RoHS	Tak
Wartość migotania (PstLM)	1
Wartość efektu stroboskopowego (SVM)	0,4
Zakres temperatury otoczenia	Od -20°C do +35°C

## Dane techniczne produktu

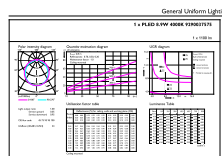
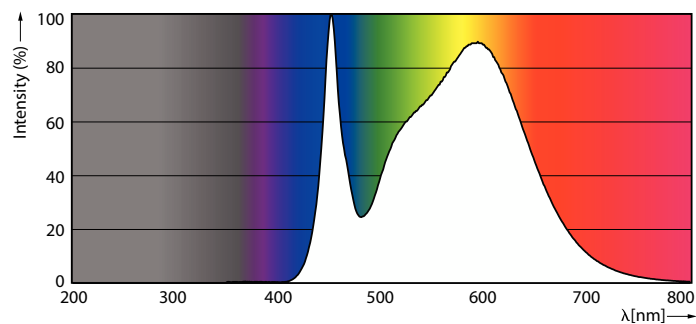
Nazwa produktu na zamówieniu	CorePro LED PLC 8.9W 840 2P G24d-3
Pełna nazwa produktu	CorePro LED PLC 8.9W 840 2P G24d-3
Full EOC	872016928760000
Kod zamówienia	28760000
Materiał Nr (12NC)	929003757502
Numerator – Liczba sztuk w opakowaniu	1
EAN/UPC – Produkt/opakowanie	8720169287600
Numerator - Packs per outer box	10
EAN/UPC – Opakowanie	8720169287617

## Rysunki techniczne



Product	D1	D2	A1	A2	A3
CorePro LED PLC 8.9W 840 2P G24d-3	34 mm		129 mm	148 mm	171 mm

## Dane fotometryczne



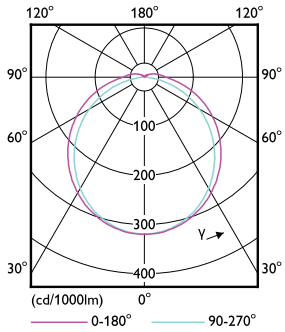
Lighting Technology Ltd. Page 1/1

Spectral Power Distribution Colour - CorePro LED PLC 8.9W 840 2P G24d-3

General uniform lighting - CorePro LED PLC 8.9W 840 2P G24d-3

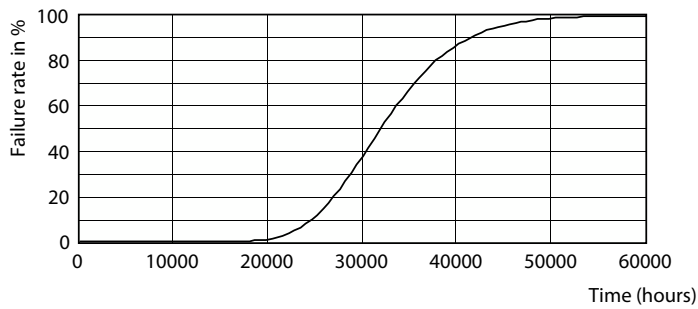
# CorePro LED PLC 2P

## Dane fotometryczne

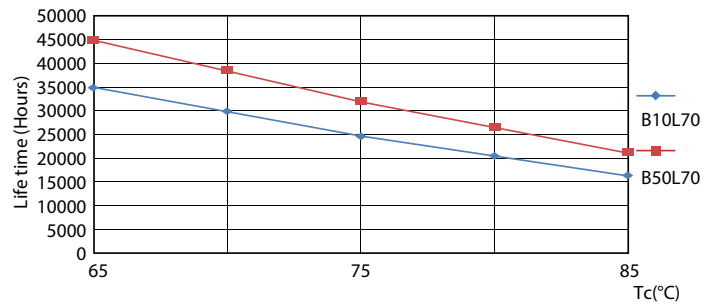


Light Distribution Diagram - CorePro LED PLC 8.9W 840 2P G24d-3

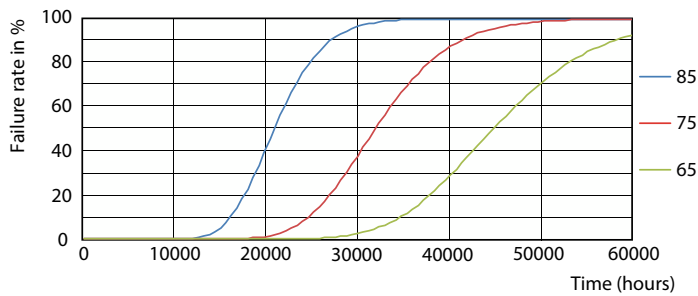
## Okres eksploatacji



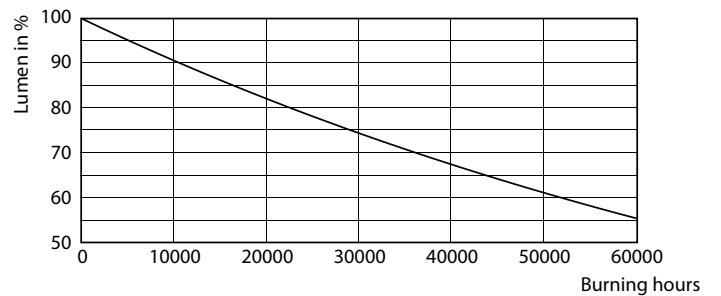
Life Expectancy Diagram



LifetimeVsTc



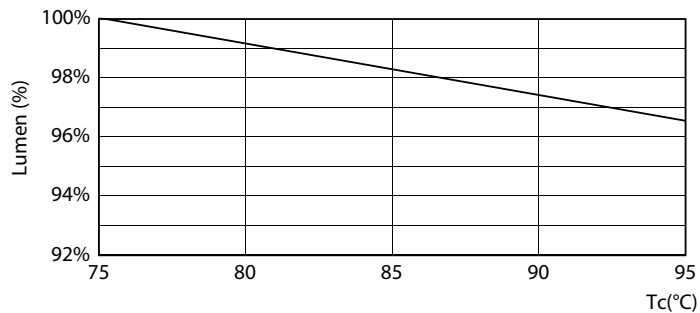
FailureRate



Lumen Maintenance Diagram - CorePro LED PLC 8.9W 840 2P G24d-3

## CorePro LED PLC 2P

### Okres eksploatacji



Lumen Maintenance Diagram - CorePro LED PLC 8.9W 840 2P G24d-3

