



# CorePro LEDtube InstantFit HF T5



## CorePro LEDtube HF 1500mm HO 26.7W 840T5

CorePro LEDtube InstantFit HF T5 to szybki i łatwy sposób na wymianę świetlówek T5, zapewniający szybki czas zwrotu inwestycji. Zaprojektowany z myślą o wiodącej w branży kompatybilności ze statecznikami, produkt jest idealny do codziennych zadań oświetleniowych. Dzięki prostej instalacji typu plug-and-play natychmiast poprawia efektywność energetyczną i działa dłużej niż konwencjonalny T5.

### Dane produktu

Informacje ogólne	
Podstawa-nasadka	G5
Nominalny okres eksploatacji	50 000 h
Cykl Przelączania	50 000
Lighting Technology	LED
Wartość referencyjna pomiaru strumienia	Sphere

### Dane techniczne oświetlenia

Kod barwy	840 [CCT of 4000K]
Kąt rozsytu światła (Nom)	200 °
Strumień Świetlny	3 900 lm
Oznaczenie koloru	Chłodny biały (CW)
Skorelowana temperatura barwowa (Nom)	4000 K
Skuteczność świetlna (znamionowa) (Nom)	146 lm/W
Jednorodność barw	<6
Wskaźnik oddawania barw (CRI)	80
LLMF At End Of Nominal Lifetime (Nom)	70 %
Photobiological safety according to EN 62471	RG0

Eksploatacja i połączenie elektryczne	
Częstotliwość wejściowa	od 20 K do 140 K Hz
Zużycie energii	26,7 W
Prąd lampy (Max)	420 mA
Prąd lampy (Min)	150 mA
Czas uruchomienia (Nom)	0,5 s
Czas rozświetlania do osiągnięcia 60% maksymalnego strumienia światła	0,5 s
Współczynnik mocy (ułamek)	0,9
Napięcie (Nom)	60-120 V
Kompatybilność balastu	HF
LED alternative to fluorescent lamp power	49 W
Prąd rozruchowy w sieci	-
Maks. lampa nr. na MCB B typ 10A - Sieć	-
Maks. lampa nr. na MCB B typ 10A - statecznik EM bez komp. Czapka.	-
Maks. lampa nr. na MCB B typ 10A - statecznik EM z komp. Czapka.	-
Maks. lampa nr. na MCB B typ 16A - Sieć	-

## CorePro LEDtube InstantFit HF T5

Maks. lampa nr. na MCB B typ 16A – statecznik EM -  
bez komp. Czapka.

Maks. lampa nr. na MCB B typ 16A – statecznik EM -  
z komp. Czapka.

### Temperatura

Maksymalna temperatura obudowy (Nom) 45 °C

### Układy sterowania i ściemnianie

Z możliwością przyciemniania Nie

### Mechanika i korpus

Wykończenie żarówki Matowy

Materiał żarówki Szyba

Kształt bańki T5

Waga netto (szt.) 0,196 kg

### Certyfikaty i zastosowania

Klasa energooszczędności D

Energooszczędny produkt Tak

Oznaczenia Certyfikatów Zgodność z normą RoHS Certyfikat  
KEMA Keur

Zużycie energii elektrycznej w kWh/1000 h 27 kWh

Numer rejestracji EPREL 1857686

Znak CE Tak

Zgodność z normą UE RoHS Tak

Zakres temperatury otoczenia Od -20°C do +45°C

### Dane techniczne produktu

Nazwa produktu na zamówieniu CorePro LEDtube HF 1500mm HO  
26.7W 840T5

Pełna nazwa produktu CorePro LEDtube HF 1500mm HO  
26.7W 840T5

Full EOC 872016929566700

Kod zamówienia 29566700

Materiał Nr (12NC) 929003775402

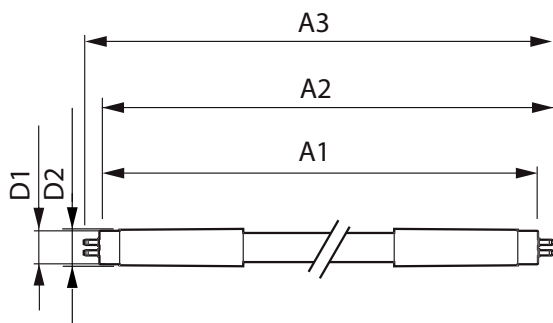
Numerator – Liczba sztuk w opakowaniu 1

EAN/UPC – Produkt/opakowanie 8720169295667

Numerator - Packs per outer box 10

EAN/UPC – Opakowanie 8720169295674

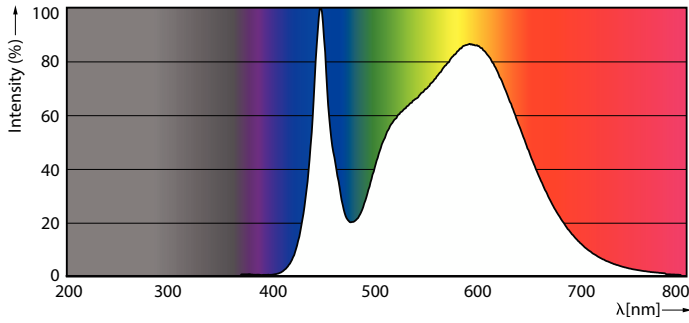
## Rysunki techniczne



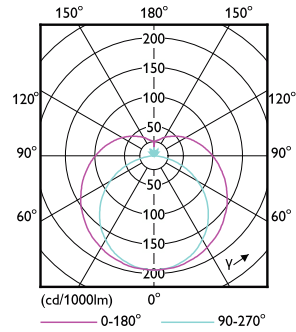
Product	D1	D2	A1	A2	A3
CorePro LEDtube HF 1500mm HO 26.7W 840T5	15,5 mm	16/19 mm	1 449 mm	1 456 mm	1 463 mm

# CorePro LEDtube InstantFit HF T5

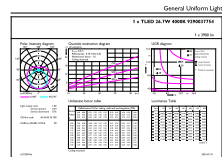
## Dane fotometryczne



Spectral Power Distribution Colour - CorePro LEDtube HF 1500mm HO 26.7W 840T5



Light Distribution Diagram - CorePro LEDtube HF 1500mm HO 26.7W 840T5

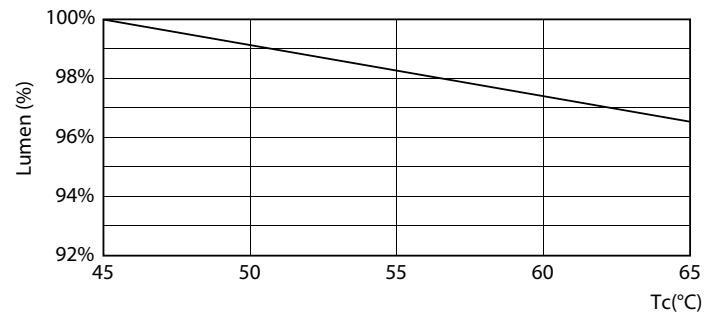


General uniform lighting - CorePro LEDtube HF 1500mm HO 26.7W 840T5

## Okres eksploatacji



Life Expectancy Diagram



Lumen Maintenance Diagram - CorePro LEDtube HF 1500mm HO 26.7W 840T5

# CorePro LEDtube InstantFit HF T5

## Okres eksploatacji



FailureRate

LifetimeVsTc



Lumen Maintenance Diagram - CorePro LEDtube HF 1500mm HO 26.7W 840T5

