



MASTER LEDtube InstantFit HF T5



Master LEDtube HF 1500mm UO 36W 830 T5

Oprawa Philips MASTER LEDtube integruje źródło światła LED w tradycyjnej obudowie świetlówki. Jej wyjątkowa konstrukcja zapewnia idealnie jednolity wygląd wizualny, którego nie sposób odróżnić od tradycyjnej świetlówki. Te tuby oświetleniowe T5 to właściwy wybór, zapewniający absolutną wydajność i wytrzymałość w każdych warunkach codziennej pracy. Niezrównane oszczędności dzięki niskiemu zużyciu energii i wyjątkowo długiemu okresowi eksploatacji sprawiają, że świetlówki T5 LED sprawdzą się w każdym wymagającym zastosowaniu.

Dane produktu

| Informacje ogólne | |
|---|----------|
| Podstawa-nasadka | G5 |
| Nominalny okres eksploatacji | 60 000 h |
| Cykl Przelączania | 50 000 |
| Lighting Technology | LED |
| Wartość referencyjna pomiaru strumienia | Sphere |
| Znak CE | Tak |
| Zgodność z normą UE RoHS | Tak |

Dane techniczne oświetlenia

| | |
|---|--------------------|
| Kod barwy | 830 [CCT of 3000K] |
| Kąt rozsytu światła (Nom) | 200 ° |
| Strumień Świetlny | 5 200 lm |
| Oznaczenie koloru | Biały (WH) |
| Skorelowana Temperatura Barwowa (Nom) | 3000 K |
| Skuteczność świetlna (znamionowa) (Nom) | 144,00 lm/W |
| Jednorodność barw | <6 |

| | |
|--|------|
| Wskaźnik oddawania barw (CRI) | 80 |
| LLMF At End Of Nominal Lifetime (Nom) | 70 % |
| Photobiological safety according to EN 62471 | RG0 |

Eksploatacja i połączenie elektryczne

| | |
|---|---------------------|
| Częstotliwość linii | 30K to 100K Hz |
| Częstotliwość wejściowa | od 30 K do 100 K Hz |
| Zużycie energii | 36 W |
| Prąd lampy (Max) | 850 mA |
| Prąd lampy (Min) | 450 mA |
| Czas uruchomienia (Nom) | 0,5 s |
| Czas rozświetlania do osiągnięcia 60% maksymalnego strumienia światła | 0,5 s |
| Współczynnik mocy (ułamek) | 0,9 |
| Napięcie (Nom) | 55-85 V |
| LED alternative to fluorescent lamp power | 80 W |
| Prąd rozruchowy w sieci | - |

MASTER LEDtube InstantFit HF T5

| | |
|--|----|
| Maks. lampa nr. na MCB B typ 10A - Sieć | - |
| Maks. lampa nr. na MCB B typ 10A – statecznik | - |
| EM bez komp. Czapka. | |
| Maks. lampa nr. na MCB B typ 10A – statecznik | - |
| EM z komp. Czapka. | |
| Maks. lampa nr. na MCB B typ 16A - Sieć | - |
| Maks. lampa nr. na MCB B typ 16A – statecznik EM | - |
| bez komp. Czapka. | |
| Maks. lampa nr. na MCB B typ 16A – statecznik EM | - |
| z komp. Czapka. | |
| Kompatybilność balastu | HF |

Temperatura

| | |
|--------------------------------------|------------------|
| Zakres temperatur otoczenia | Od -20°C do 45°C |
| Maksymalna temperatura obudowy (Nom) | 75 °C |

Układy sterowania i ściemnianie

| | |
|------------------------------|------------------------------------|
| Z możliwością przyciemniania | Tak – Sprawdź zgodność statecznika |
|------------------------------|------------------------------------|

Mechanika i korpus

| | |
|---------------------|--------|
| Wykończenie żarówki | Matowy |
| Materiał żarówki | Szyba |
| Kształt bańki | T5 |

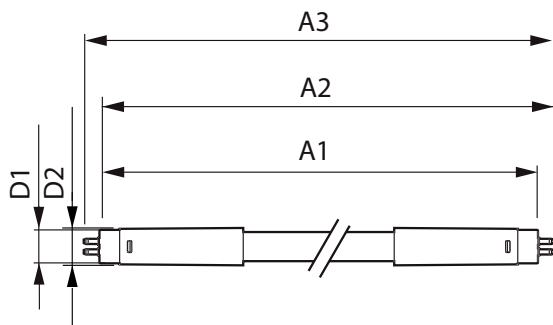
Certyfikaty i zastosowania

| | |
|---|---|
| Klasa Efektywności Energetycznej | E |
| Energooszczędny produkt | Tak |
| Oznaczenia Certyfikatów | Zgodność z normą RoHS TUV Znak CE Certyfikat KEMA Keur |
| Zużycie energii elektrycznej w kWh/1000 h | 36 kWh |
| Numer Rejestracyjny EPREL | 989222 |

Dane techniczne produktu

| | |
|---------------------------------|---|
| Nazwa produktu na zamówieniu | MAS LEDtube HF 1500mm UO 36W 830 T5 |
| Pełna nazwa produktu | Master LEDtube HF 1500mm UO 36W 830 T5 |
| Full EOC | 871951441905600 |
| Kod zamówienia | 41905600 |
| Materiał Nr (12NC) | 929003153902 |
| Numerator - Quantity Per Pack | 1 |
| EAN/UPC – Produkt/opakowanie | 8719514419056 |
| Numerator - Packs per outer box | 10 |
| EAN/UPC – Opakowanie | 8719514419063 |

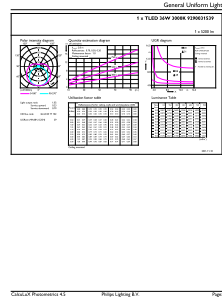
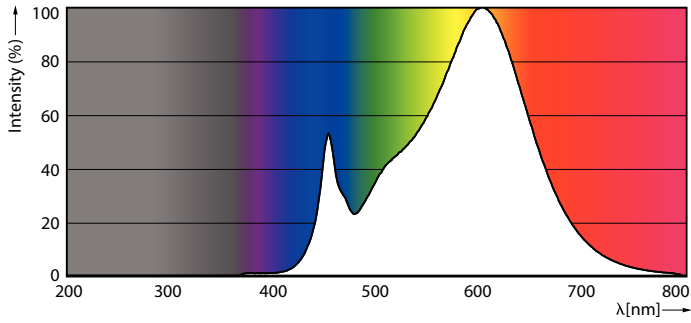
Rysunki techniczne



| Product | D1 | D2 | A1 | A2 | A3 |
|--|---------|-------|----------|----------|----------|
| MAS LEDtube HF 1500mm UO 36W 830 T5 | 15,5 mm | 19 mm | 1 449 mm | 1 456 mm | 1 463 mm |

MASTER LEDtube InstantFit HF T5

Dane fotometryczne



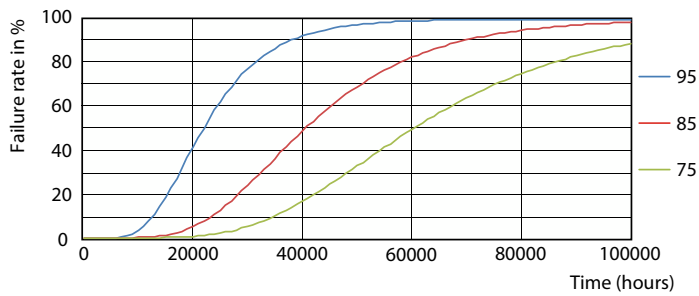
Spectral Power Distribution Colour - MAS LEDtube HF 1500mm UO 36W 830 T5

General uniform lighting - MAS LEDtube HF 1500mm UO 36W 830 T5

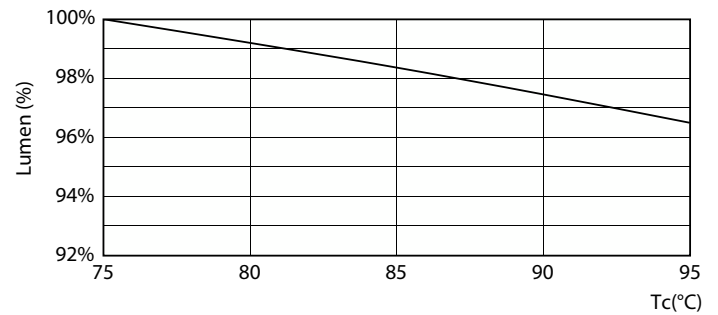


Light Distribution Diagram - MAS LEDtube HF 1500mm UO 36W 830 T5

Okres eksploatacji



Life Expectancy Diagram - MAS LEDtube HF 1500mm UO 36W 830 T5



Lumen Maintenance Diagram - MAS LEDtube HF 1500mm UO 36W 830 T5

MASTER LEDtube InstantFit HF T5

Okres eksploatacji



Life Expectancy Diagram - MAS LEDtube HF 1500mm UO 36W 830 T5

Lumen Maintenance Diagram - MAS LEDtube HF 1500mm UO 36W 830 T5



Life Expectancy Diagram - MAS LEDtube HF 1500mm UO 36W 830 T5

