



MASTER LEDtube, sieć zasilająca T5



MASTER LEDtube 600mm HO 10.5W 840 T5

Nowa świetlówka Philips Master LEDtube Mains T5 upraszcza realizację projektów oświetleniowych. Nie trzeba już zwracać uwagi na technologię zasilacza. Unikatowa konstrukcja świetlówki Philips MASTER LEDtube Mains T5 umożliwia instalację w oprawach podłączonych bezpośrednio do sieci elektrycznej. Użytkowanie jest bardzo proste. Bezpieczna, niezawodna i łatwa w instalacji świetlówka Philips MASTER LEDtube Mains T5 to świetna alternatywa dla standardowych świetlówek fluorescencyjnych. Charakteryzuje się wysokim stosunkiem wartości do czasu eksploatacji, dużą oszczędnością energii i niższymi kosztami konserwacji.

Dane produktu

Informacje ogólne		Wskaźnik oddawania barw (CRI)	
Podstawa-nasadka	G5		80
Nominalny okres eksploatacji	50 000 h	LLMF At End Of Nominal Lifetime (Nom)	70 %
Cykl Przelączania	200 000	Wartość migotania (PstLM)	1
Lighting Technology	LED	Wartość efektu stroboskopowego (SVM)	0,4
Wartość referencyjna pomiaru strumienia	Sphere	Photobiological safety according to EN 62471	RG0
Znak CE	Tak	Eksplotacja i połączenie elektryczne	
Zgodność z normą UE RoHS	Tak	Częstotliwość wejściowa	50 do 60 Hz
Dane techniczne oświetlenia		Zużycie energii	10,5 W
Kod barwy	840 [CCT of 4000K]	Prąd lampy (Max)	47 mA
Kąt rozsytu światła (Nom)	200 °	Prąd lampy (Min)	47 mA
Strumień Świetlny	1 600 lm	Lamp Current (Nom)	47 mA
Oznaczenie koloru	Chłodny biały (CW)	Czas uruchomienia (Nom)	0,5 s
Skorelowana Temperatura Barwowa (Nom)	4000 K	Czas rozświetlania do osiągnięcia 60% maksymalnego strumienia światła	0,5 s
Skuteczność świetlna (znamionowa) (Nom)	152 lm/W	Współczynnik mocy (ułamek)	0.92
Jednorodność barw	<6	Napięcie (Nom)	220-240 V

MASTER LEDtube, sieć zasilająca T5

LED alternative to fluorescent lamp power	24 W
Prąd rozruchowy w sieci	7
Maks. lampa nr. na MCB B typ 10A - Sieć	100
Maks. lampa nr. na MCB B typ 10A – statecznik EM - bez komp. Czapka.	-
Maks. lampa nr. na MCB B typ 10A – statecznik EM - z komp. Czapka.	-
Maks. lampa nr. na MCB B typ 16A - Sieć	159
Maks. lampa nr. na MCB B typ 16A – statecznik EM - bez komp. Czapka.	-
Maks. lampa nr. na MCB B typ 16A – statecznik EM - z komp. Czapka.	-
Kompatybilność balastu	Sieć zasilająca

Temperatura

Zakres temperatur otoczenia	Od -20°C do +45°C
Maksymalna temperatura obudowy (Nom)	60 °C

Układy sterowania i ściemnianie

Z możliwością przyciemniania	Nie
------------------------------	-----

Mechanika i korpus

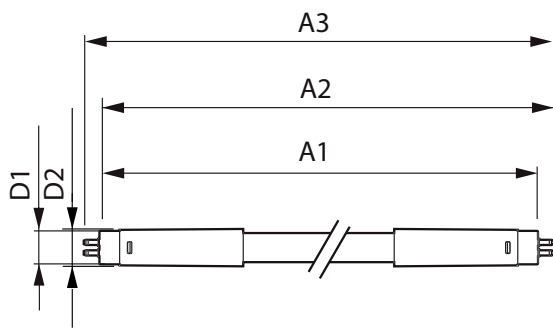
Wykończenie żarówki	Matowy
Materiał żarówki	Szyba

Kształt bańki	T5
Certyfikaty i zastosowania	
Klasa Efektywności Energetycznej	D
Energooszczędny produkt	Tak
Oznaczenia Certyfikatów	Zgodność z normą RoHS TUV Znak CE Certyfikat KEMA Keur
Zużycie energii elektrycznej w kWh/1000 h	11 kWh
Numer Rejestracyjny EPREL	1590872

Dane techniczne produktu

Nazwa produktu na zamówieniu	MAS LEDtube 600mm HO 10.5W 840 T5
Pełna nazwa produktu	MASTER LEDtube 600mm HO 10.5W 840 T5
Full EOC	872016927531700
Kod zamówienia	27531700
Materiał Nr (12NC)	929003734402
Numerator - Quantity Per Pack	1
EAN/UPC – Produkt/opakowanie	8720169275317
Numerator - Packs per outer box	10
EAN/UPC – Opakowanie	8720169275324

Rysunki techniczne



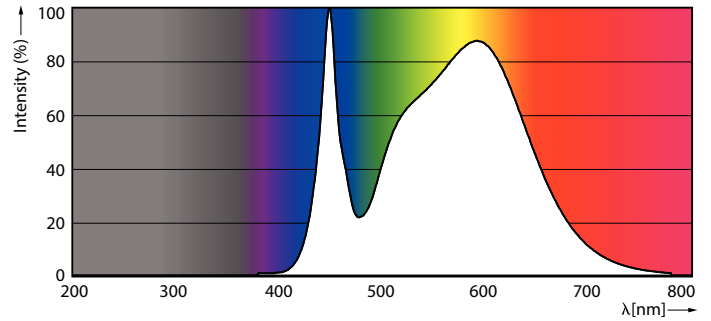
Product	D1	D2	A1	A2	A3
MAS LEDtube 600mm HO 10.5W 840 T5	19 mm	549 mm	556,1 mm	563,2 mm	

MASTER LEDtube, sieć zasilająca T5

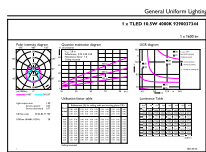
Dane fotometryczne



Light Distribution Diagram - MAS LEDtube 600mm HO 10.5W 840 T5

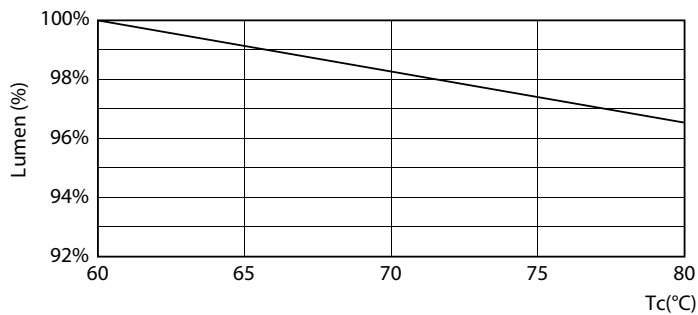


Spectral Power Distribution Colour - MAS LEDtube 600mm HO 10.5W 840 T5

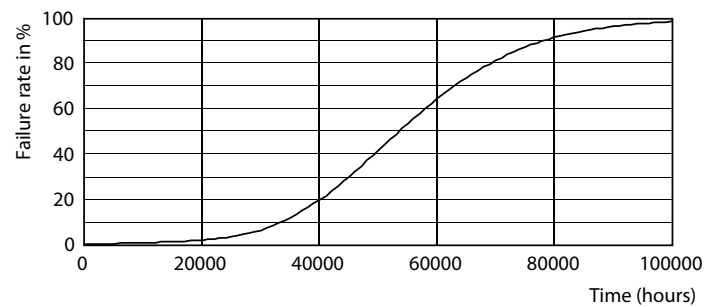


General uniform lighting - MAS LEDtube 600mm HO 10.5W 840 T5

Okres eksploatacji



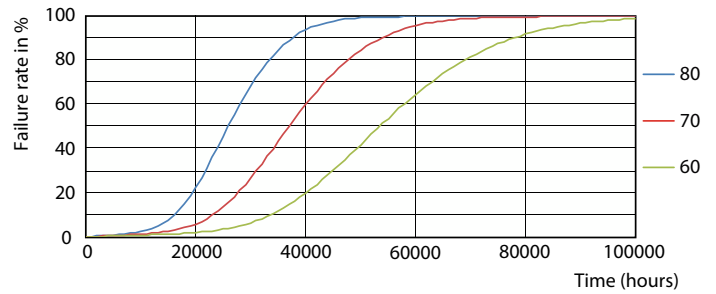
Lumen Maintenance Diagram - MAS LEDtube 600mm HO 10.5W 840 T5



Life Expectancy Diagram - MAS LEDtube 600mm HO 10.5W 840 T5

MASTER LEDtube, sieć zasilająca T5

Okres eksploatacji



Life Expectancy Diagram - MAS LEDtube 600mm HO 10.5W 840 T5

Life Expectancy Diagram - MAS LEDtube 600mm HO 10.5W 840 T5



Lumen Maintenance Diagram - MAS LEDtube 600mm HO 10.5W 840 T5

